

## AANBEVELINGEN VOOR U MET DE MONTAGE START

Plastivan panelen worden met de grootst mogelijke zorg geproduceerd. Controleer toch de panelen op maat- en kleurafwijkingen of beschadiging. Nadat de panelen zijn gemonteerd, worden eventuele klachten niet meer in behandeling genomen. Wanneer de panelen in een vochtige ruimte worden geplaatst, dient de ruimte voldoende geventileerd te worden. Lees de volledige montage-handleiding vooraleer van start te gaan.

## PLAATSINGSVOORSCHRIFTEN

PVC panelen zijn eenvoudig te plaatsen. Voor wanden met een volledige effen ondergrond is vastlijmen mogelijk. Voor alle andere toepassingen kunt u kiezen uit nieten, spijkeren of schroeven op houten steunlatten. Voor vochtige ruimtes kiest u best voorbehandeld hout en roestvrije bevestigingen. Indien u dit wenst kunt u extra isolatie tussen de steunlatten aanbrengen.

Wanneer u beslist geen lijm te gebruiken, plaatst u de houten steunlatten op een onderlinge afstand van ongeveer 30 cm tegen wand of plafond. Bevestig de latten horizontaal voor een verticale plaatsing van de panelen en vice versa.

Meet vooraf het aantal panelen uit. Moet u aan het einde een te smal paneel plaatsen dan is het aan te raden het eerste paneel te versmallen, minimaal 4 cm werkend.

Bevestig eerst de startprofielen (N°96) rondom de wand of het plafond. Het eerste paneel wordt dan met de veerzijde in het startprofiel geplaatst. Zorg ervoor dat de eerste baan volledig recht wordt geplaatst (met behulp van waterpas of touw) alvorens deze vast te nieten, spijkeren of schroeven in de nagellip (om de 30 cm). Houdt rondom wel een vrije bewegingsruimte van ongeveer 5mm. Voor het op maat zagen van de panelen gebruikt u een fijngetande zaag of decoupeerzaag.

Plaats vervolgens een tweede paneel, door de tand zo ver mogelijk in de gleuf te schuiven alvorens vast te nieten (spijkeren of schroeven). Voor de afwerking kunt u ook gebruik maken van binnenhoeken en buitenhoeken (profiel N°96).

## TIPS VOOR ONDERHOUD

Gebruik gewone schoonmaakmiddelen en een zachte doek of spons. Solventen zijn af te raden, evenals agressieve schoonmaakmiddelen.

## VEUILLEZ SUIVRE LES RECOMMANDATIONS AVANT DE COMMENCER

Le plus grand soin a été apporté à la fabrication des panneaux Plastivan. Nous vous demandons néanmoins de vérifier les dimensions, variations de coloris et endommagements éventuels. Attention, après installation des panneaux, aucune réclamation ne pourra être acceptée. L'utilisation en locaux humides nécessite une aération suffisante. Nous vous recommandons de lire les conseils de pose avant de commencer le travail.

## INSTRUCTIONS DE POSE

Les lambris en PVC sont faciles à poser. Le collage est possible lorsque les murs sont parfaitement égalisés. Dans les autres cas, vous pouvez agraffer, clouer ou visser les lambris sur des liteaux. Dans les endroits humides, utilisez des bois traités et des fixations inoxydables. Il est possible de placer une isolation supplémentaire entre les liteaux.

Sauf collage sur support plat, il faut recouvrir le mur de liteaux espacées de ± 30 cm. Pour un placement vertical des lambris, les liteaux sont placées horizontalement et vice versa.

Mesurez d'abord le nombre de lambris nécessaires. Si le dernier élément est trop étroit, il est mieux de raccourcir le premier panneau pour garder au moins 4 cm des deux côtés.

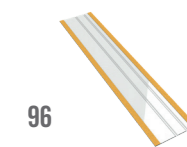
Fixer d'abord le profilé de bordure (N°96) sur le contour. Poser le premier lambris avec la languette dans le profilé de bordure. Veillez à poser le premier bien droit à l'aide d'un niveau avant d'agraffer, clouer ou visser (tous les 30 cm) dans la rainure. Prévoir un jeu de 5 mm sur le contour. Couper les lambris à mesure avec une scie sauteuse ou une scie à fine dents.

Posez la deuxième lame en la glissant bien à fond dans la rainure avant de l'agraffer, la clouer ou la visser. Pour la finition vous pouvez utiliser des coins intérieur des coins extérieur (profilé N° 96).

## CONSEILS D'ENTRETIEN

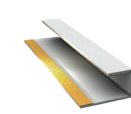
Utiliser des produits d'entretien habituels, un chiffon ou une éponge non abrasive. L'usage de solvants ou de produits d'entretien agressifs est à déconseiller.

## AFWERKINGSPROFIELEN/ PROFILS DE FINITION



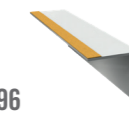
96

**Vlak profiel/Profilé plat**  
Verpakking/Emballage: 10 x 2,7m  
Kleur/Couleur :  
25 Wit hoogglans/ Blanc lacqué  
01 Mat roomwit/Blanc mat



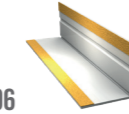
96

**Start- en eindprofiel/Profilé de bordure**  
Verpakking/Emballage: 10 x 2,7m  
Kleur/Couleur :  
25 Wit hoogglans/ Blanc lacqué  
01 Mat roomwit/Blanc mat



96

**Binnenhoek/Coïn intérieur**  
Verpakking/Emballage: 10 x 2,7m  
Kleur/Couleur :  
25 Wit hoogglans/ Blanc lacqué  
01 Mat roomwit/Blanc mat



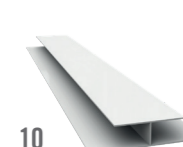
96

**Buitenhoek/ Coïn extérieur**  
Verpakking/Emballage: 10 x 2,7m  
Kleur/Couleur :  
25 Wit hoogglans/ Blanc lacqué  
01 Mat roomwit/Blanc mat



9

**Start- en eindprofiel/Profilé de bordure**  
Verpakking/Emballage: 20 x 2,7m  
Kleur/Couleur :  
11 Grijswit/Blanc gris  
09F Fondant  
93 Grijs/Gris (RAL 7035)



10

**Verbindingsprofiel/ Profilé de raccord**  
Verpakking/Emballage: 10 x 2,7m  
Kleur/Couleur :  
11 Grijswit/Blanc gris  
09F Fondant  
93 Grijs/Gris (RAL 7035)



4V

**Vaste binnenhoek/Coïn intérieur fixe**  
Verpakking/Emballage: 10 x 2,7m  
Kleur/Couleur :  
11 Grijswit/Blanc gris  
09F Fondant  
93 Grijs/Gris (RAL 7035)



17V

**Vaste buitenhoek/ Coïn extérieur fixe**  
Verpakking/Emballage: 10 x 2,7m  
Kleur/Couleur :  
11 Grijswit/Blanc gris  
09F Fondant  
93 Grijs/Gris (RAL 7035)



Art Panel 2020 - Copyright © Plastivan 2020. All rights reserved.

Art-Panel®  
WAND-EN PLAFONDBEKLEDING  
LAMBRIS MURS ET PLAFONDS  
WE'VE GOT IT COVERED

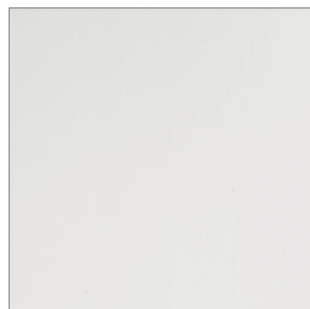
Uw verdeler/ votre distributeur

Art-Panel®  
produced by PLASTIVAN

made in Belgium

Plastivan NV-SA • Wantestraat 3 • B-8780 Oostrozebeke

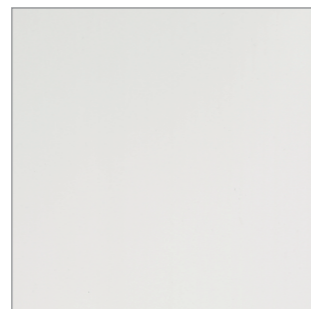




**WIT HOOGGLANS/  
BLANC LACQUÉ**

**6525**

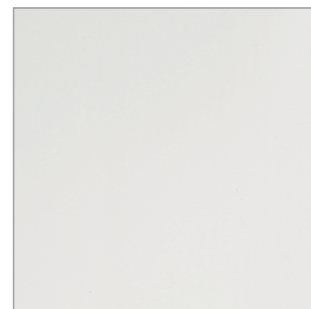
2,7m/4,5m/6m x 250mm x 10mm  
Verpakking/Emballage:  
4 stuks/pièces



**WIT HOOGGLANS V-GROEF/  
BLANC LACQUÉ RAINURE EN V**

**6625**

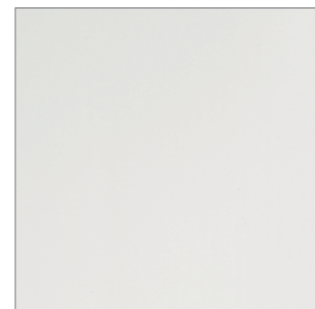
2,7m x 250mm x 10mm  
Verpakking/Emballage:  
4 stuks/pièces



**WIT MAT V-GROEF/  
BLANC MAT RAINURE EN V**

**6626**

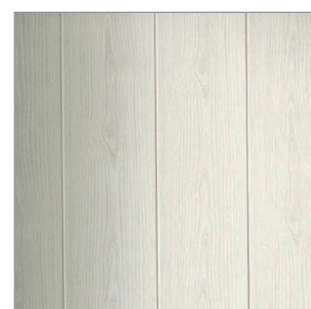
2,7m x 250mm x 10mm  
Verpakking/Emballage:  
4 stuks/pièces



**WIT HOOGGLANS/  
BLANC LACQUÉ**

**PW-1000-HGW**

2,4m x 1000mm x 10mm  
Verpakking/Emballage:  
4 stuks/pièces



**ROOMWIT ESSEN/  
FRÈNE BLANC**

**730**

2,7m x 100mm x 10mm  
Verpakking/Emballage:  
10 stuks/pièces



**GRIJSWIT ESSEN/  
FRÈNE GRIS**

**731**

2,7m x 100mm x 10mm  
Verpakking/Emballage:  
10 stuks/pièces



**MINI METRO WHITE**

**87846**

2,6m x 250mm x 7,5mm  
Verpakking/Emballage:  
4 stuks/pièces



**HAVANNA SILVER GREY**

**87841**

2,6m x 250mm x 7,5mm  
Verpakking/Emballage:  
4 stuks/pièces



**FEVENTA GREY**

**PW-400-FG**

2,6m x 400mm x 7,5mm  
Verpakking/Emballage:  
4 stuks/pièces



**HAVANNA DARK BROWN**

**87839**

2,6m x 250mm x 7,5mm  
Verpakking/Emballage:  
4 stuks/pièces

